



Landesverband
Nordrhein-Westfalen



alphanetz-nrw.de
Netzwerk Alphabetisierung & Grundbildung NRW

Entwicklung eines Konzepts für eine Koordinationsstelle sowie für regionale Arbeitsstrukturen im Bereich Grundbildung und Alphabetisierung in NRW

Projektträger:
Landesverband der Volkshochschulen von Nordrhein-Westfalen e.V.

- **02.2011** Veröffentlichung leo.-Level-One-Studie
- **06.2011** KMK stimmt Beteiligung an Nationaler Strategie für Alphabetisierung und Grundbildung Erwachsener in Deutschland zu
- **2012** Nationale Strategie mit 60 BMBF-Projekten im Förderschwerpunkt "Arbeitsplatzorientierte Alphabetisierung und Grundbildung Erwachsener", davon 10 in NRW
- **10.2012 – 02.2013** Projekt zur Entwicklung eines Konzepts für eine Koordinationsstelle sowie für regionale Arbeitsstrukturen im Bereich Grundbildung und Alphabetisierung in NRW

- Datenerhebung zur Grundbildung für 2012 bei allen Einrichtungen der gemeinwohlorientierten Weiterbildung
- Teilnahme deutschsprachiger Erwachsener an Kursen zur Grundbildung und Alphabetisierung erhöhen
- Voraussetzungen für Bereitstellung und Nachhaltigkeit des Angebots definieren
- Folgeprojekt zur Umsetzung und Evaluation ermöglichen

...welche Ergebnisse des Projekts?

- 91 von 132 Volkshochschulen führen 568 Grundbildungskurse durch
- 4.628 Teilnehmende
- 89,6% Lese- und Schreibkurse

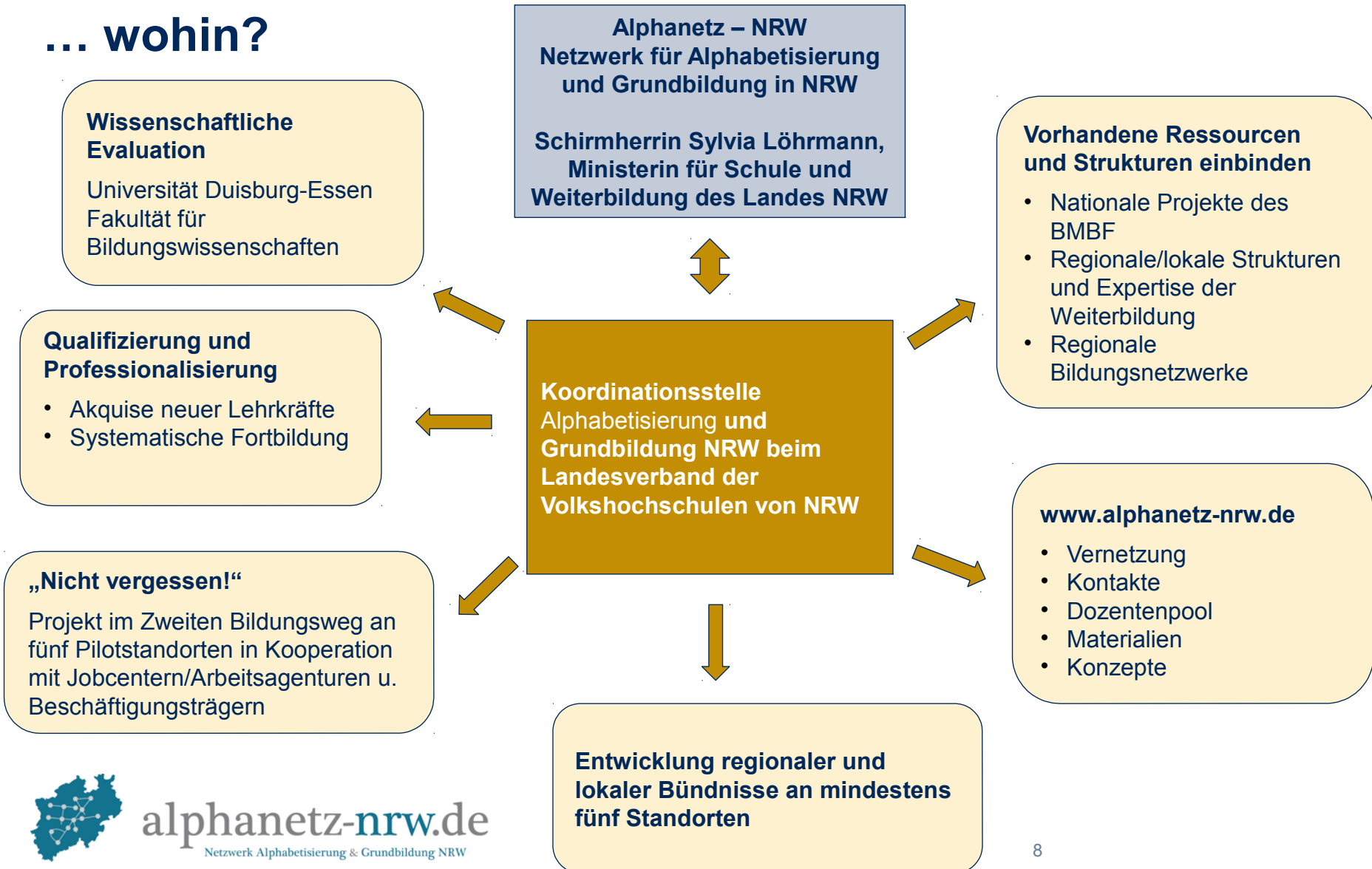
...welche Erkenntnisse?

- Angebot fast zu 100% bei Volkshochschulen
- Bereitschaft zum Ausbau des Angebots
- Neue Zugänge ermöglichen, um Zielgruppen besser zu erreichen
- Notwendigkeit der Vernetzung, Entwicklung neuer Strukturen und des Ausbaus der Finanzierung

... wie geht es weiter?

- Folgeprojekt des Landesverbands der Volkshochschulen
- Projektdauer 01.10.2013 – 31.12.2015
- Förderung durch das Ministerium für Schule und Weiterbildung in NRW

... wohin?



**Danke für Ihre
Aufmerksamkeit!**

Für Rückfragen stehe ich
Ihnen gern zur Verfügung.

Ulrike Kilp
Landesverband der Volkshoch-
schulen von NRW e.V.

kilp@vhs-nrw.de