



- Aachen
- Bergisches Städtedreieck
Wuppertal/Solingen/Remscheid
- Bochum
- Borken (Kreis)
- Duisburg
- Gelsenkirchen
- Köln
- Kreis Lippe
- Märkischer Kreis
- Mönchengladbach/Viersen/Krefeld
- Münster
- Ostwestfalen-Lippe:
Kompetenzkreis Alphabetisierung &
Grundbildung
- Rhein-Erft (Kreis)
- Troisdorf/Niederkassel
- Unna (Kreis)
- Warendorf (Kreis)
- Wesel (Kreis)

**KOORDINIERUNGSSTELLE
ALPHANETZ NRW**

Landesverband der Volkshochschulen
von NRW e.V.

Bismarckstraße 98
40210 Düsseldorf

Koordinatorin: Tanja Bergmann



Fon 0211 542141-25
Bergmann@vhs-nrw.de

www.alphanetz-nrw.de

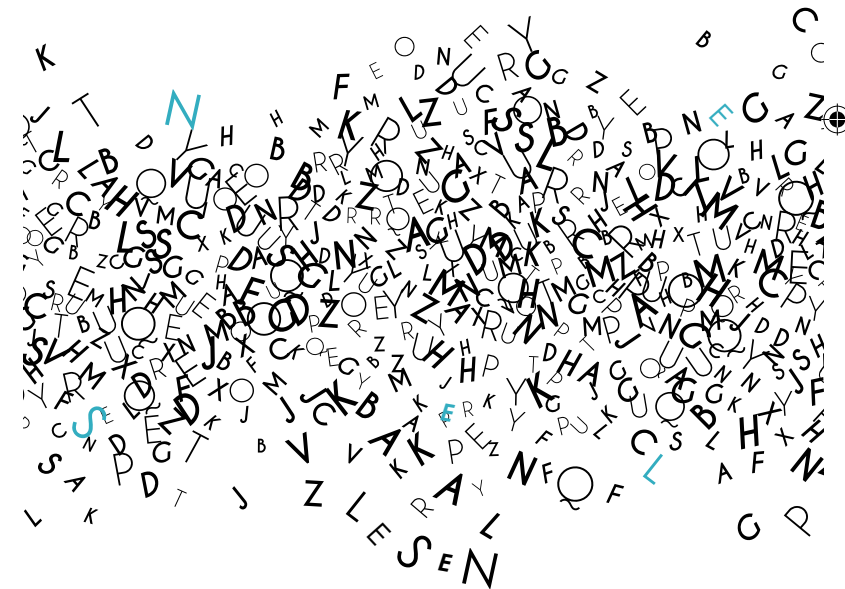
Alphanetz NRW wird gefördert durch:

Ministerium für
Kultur und Wissenschaft
des Landes Nordrhein-Westfalen



alphanetz-nrw.de
Netzwerk Alphabetisierung & Grundbildung NRW

**Netzwerk Alphabetisierung
&
Grundbildung NRW**

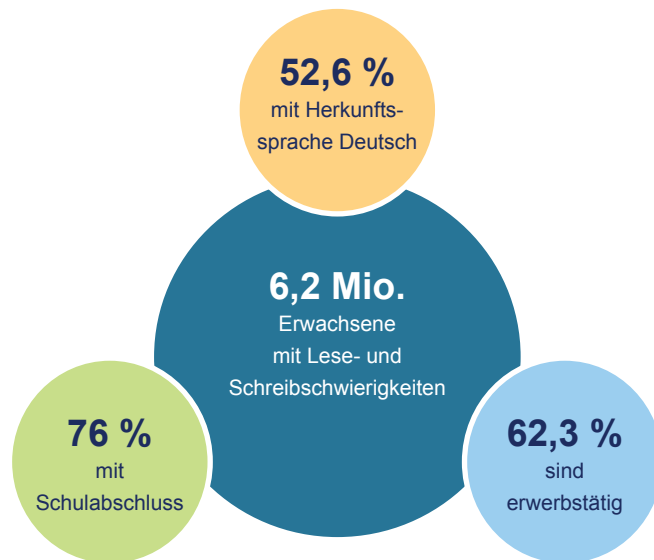


vhs Landesverband
Nordrhein-Westfalen

6,2 MILLIONEN MENSCHEN IN DEUTSCHLAND HABEN SCHWIERIGKEITEN BEIM LESEN UND SCHREIBEN

Jeder achte Erwachsene kann keine einzelnen Sätze oder gar ganze Texte verstehen. Schreiben des alltäglichen Lebens wie Briefe oder Formulare stellen die Betroffenen vor große Herausforderungen.

Aus Angst vor Bloßstellung oder Verlust des Arbeitsplatzes werden die Probleme verschwiegen. Es werden Strategien gewählt, um das Lesen und Schreiben im Alltag und Beruf möglichst zu vermeiden. Mehr als die Hälfte der Personen spricht dabei Deutsch als Herkunftssprache.



Quelle: LEO-Studie 2018

SCHIRMHERR ARMIN LASCHET, MINISTERPRÄSIDENT DES LANDES NRW



Foto: Laurence Chaperon

Die Ursachen, warum 6,2 Millionen Erwachsene nicht ausreichend lesen und schreiben können, sind vielfältig. Der Leidensweg von Betroffenen ist oftmals lang. Häufig besteht weiterer Grundbildungsbedarf, beispielsweise im Rechnen, bei Finanzfragen, bei Ernährungs- oder Gesundheitsthemen oder im Umgang mit digitalen Medien. Lesen, Schreiben und Grundbildung sind jedoch der Schlüssel für Selbstbestimmung und Teilhabe in unserer Gesellschaft.

Um den Menschen die Hilfeleistung anzubieten, die sie für ihr berufliches und individuelles Vorankommen benötigen, ist im Jahr 2014 das Alphanetz NRW gegründet worden. Als Koordinierungsstelle des Landes bündelt das Alphanetz NRW die Aktivitäten, Maßnahmen und Expertise im Feld. Unterstützt wird das Netzwerk durch den Ministerpräsidenten des Landes NRW, Armin Laschet.

DAS NETZWERK

- 130 Organisationen und Einzelpersonen aus Politik, Verwaltung, kommunaler und regionaler Bildungseinrichtungen sowie Verbänden
- Koordinierungsstelle beim Landesverband der Volkshochschulen von NRW e.V.
- 17 regionale und lokale Bündnisse in ganz NRW

DAS ALPHANETZ NRW LEISTET

- Öffentlichkeitsarbeit und gesellschaftliche Aufmerksamkeit
- Fachaustausch und Best Practice
- Sensibilisierung von Schlüsselpersonen mit Kontakt zu den Betroffenen
- Professionalisierung des Bildungspersonals

AKTIV WERDEN

Kennen Sie Personen mit Schwierigkeiten beim Lesen und Schreiben? Kontaktieren Sie uns und wir beraten Sie gerne zu Kursangeboten in Ihrer Stadt.

Bei Bedarf bieten wir Ihnen und Ihren Mitarbeitenden gerne kostenfreie Workshops zum Thema „Betroffene erkennen, ansprechen und unterstützen“ an.