

## CALL TO ACTION – UNSERE VISION

Je enger das Alphanetz NRW geknüpft wird, desto effektiver und effizienter kann die Arbeit lokal, regional und landesweit erfolgen. Je diverser die Akteure und die daraus resultierenden Bündnisse und Aktionsräume, desto besser können Betroffene erreicht und unterstützt werden. Vielfältige Perspektiven eröffnen vielfältige Wege! Durch innovative Ansätze, durch Verstärkung, die Weiterentwicklung und den Ausbau der Lernangebote können wir gemeinsam dem gesamtgesellschaftlichen Auftrag gerecht werden und Weiterbildungschancen für alle schaffen. Dafür will das Alphanetz NRW weiterwachsen und ist offen für neue Partnerorganisationen.

## WERDEN SIE MITGLIED!

Werden Sie mit Ihrer Organisation offizielles Mitglied und damit Teil eines landesweiten Netzwerks verschiedener Akteure aus Bildung, Politik und Wirtschaft, die das Thema mit ihren spezifischen Expertisen und Kompetenzen unterstützen. Sie erhalten somit **kostenfreien Zugang zum gesamten Leistungsspektrum des Alphanetz NRW** und knüpfen an etablierte Strukturen an. Gemeinsam können wir entscheidend dazu beitragen, Grundbildungsangebote zielgruppenspezifisch zu fördern und möglichst allen gering literarisierten Menschen in NRW durch Weiterbildung neue Chancen zu eröffnen!

WEITERE INFORMATIONEN UNTER:

[www.alphanetz-nrw.de](http://www.alphanetz-nrw.de)

## KONTAKT

Landesverband der Volkshochschulen von NRW e.V.  
Bismarckstraße 98 | Gebäude 44 | 40210 Düsseldorf  
[lesen@vhs-nrw.de](mailto:lesen@vhs-nrw.de) | [www.alphanetz-nrw.de](http://www.alphanetz-nrw.de)



Gefördert durch:

Ministerium für  
Kultur und Wissenschaft  
des Landes Nordrhein-Westfalen



## LEISTUNGEN DES ALPHANETZES NRW

Das Alphanetz NRW bündelt Kompetenzen, informiert, qualifiziert und sensibilisiert. Dafür organisieren und führen wir pro Jahr ca. 30 lokale, regionale und landesweite Veranstaltungen für unterschiedlichen Zielgruppen durch: Fachtagungen, Netzwerktreffen, Sensibilisierungsschulungen für unterschiedliche Partnerinnen und Partner, Expert\*innen-Workshops sowie eine Fortbildungsreihe für Lehrende. **Seit 2014 wurden im Rahmen von mehr als 130 Veranstaltungen mit Beteiligung des Alphanetzes NRW rund 2300 Teilnehmende bzw. Multiplikator\*innen erreicht.** Durch die Mitwirkung in relevanten Gremien verschiedener Organisationen und in Landesnetzwerken übernimmt das Alphanetz NRW stellvertretend eine strategisch-politische Interessensvertretung für die Grundbildungsarbeit in NRW. Als **Landeskoordinierungsstelle NRW** im Rahmen der AlphaDekade ist das Alphanetz NRW in die Entwicklung und Implementierung innovativer Projekte aktiv eingebunden und gewährleistet den landesweiten Wissenstransfer.

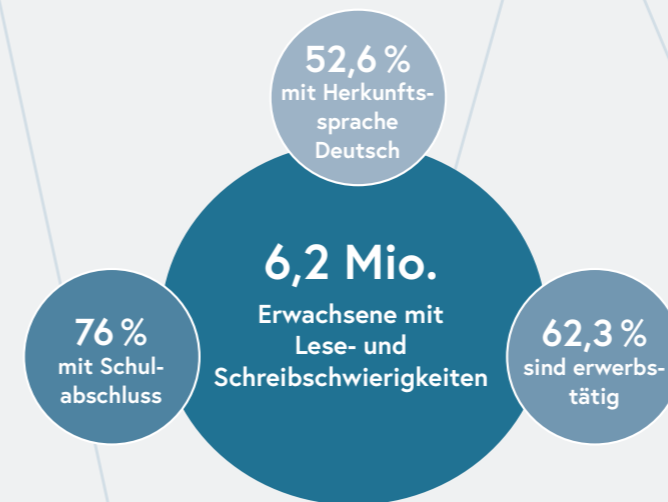
## ENGAGEMENT, INNOVATIONEN, PROJEKTE

Jährlich findet am **8. September der Weltalphabetisierungstag** statt, der auf die globale Herausforderung geringer Literalität hinweist. Weltweit können rund 860 Millionen Erwachsene nicht richtig lesen und schreiben. **Das Alphanetz NRW fördert anlässlich des Weltalphabetisierungstages jährlich Aktionen, bspw. Ausstellungen oder Lesungen.** Im Vorfeld des Alphabetisierungstages können sich Mitglieder für eine entsprechende Förderung bewerben und erhalten eine finanzielle Unterstützung bei Erfüllung der Förderkriterien. Durch die Kooperation und Mitwirkung in Forschungsvorhaben schafft das Alphanetz NRW gemeinsam mit Partnern, wie dem Forschungsnetzwerk NRW, einen nachhaltigen Wissenschaft-Praxis-Transfer. Im Rahmen von **Wissenschaft-Praxis-Dialogen** haben Mitarbeiter\*innen des NRW Forschungsnetzwerks Alphabetisierung und Grundbildung regelmäßig aktuelle Forschungsergebnisse vorgestellt und aktuelle Fragestellungen und Forschungsvorhaben mit Menschen aus der Grundbildungspraxis diskutiert.

## ZAHLEN, DATEN UND FAKTEN

»Ich habe meine Brille vergessen, könnten Sie mir das bitte vorlesen?« oder »Das fülle ich zu Hause in Ruhe aus.« Diese oder ähnliche Sätze hört man oft von Menschen mit Lese- und Schreibschwierigkeiten. Die Gründe, weshalb Betroffene nicht Hilfe suchen und das Thema eher verschweigen, sind vielfältig: Angst vor Stigmatisierung und vor Bloßstellung, Scham, aber auch die Sorge um den Arbeitsplatz! Die Vermeidungsstrategien, um das Lesen und Schreiben in Alltag und Beruf zu umgehen, sind divers. Das soziale Umfeld ist oft nicht sensibilisiert.

12,1 Prozent der erwerbsfähigen Bevölkerung können nicht oder nur unzureichend lesen und schreiben – in Deutschland sind das etwa 6,2 Millionen Menschen. Etwas mehr als die Hälfte der Betroffenen sind deutsche »Muttersprachler\*innen«. Auch der Anteil an Erwerbstätigen überwiegt mit 62 Prozent.



Quelle: LEO-Studie 2018

# »Ich habe meine Brille vergessen, könnten Sie mir das bitte vorlesen?«

6,2 Millionen Erwachsene in Deutschland haben Probleme mit dem Lesen und Schreiben.



**alphanetz-nrw.de**  
Netzwerk Alphabetisierung & Grundbildung NRW

## VORWÖRTER

LIEBE INTERESSIERTE, Alphabetisierung ist der Kern der Grundbildung, zu der dann andere Basiskompetenzen hinzukommen. Nur wer lesen und schreiben kann, kann sich persönlich entwickeln, beruflich weiterbilden, und gesellschaftlich teilhaben. Nur wenn es gelingt, gemeinsam in der Grundbildung weiter zu kommen, können wir die Potenziale der betroffenen Menschen einbeziehen. In Nordrhein-Westfalen sind wir von der Überzeugung getragen, dass wir gemeinsam mehr erreichen können. In der Vielfalt seiner Mitglieder liegt die Stärke des Alphanetz NRW. Es setzt sozialräumlich an und nimmt den ganzen Menschen in den Blick. Dort anzufangen, wo die Menschen leben und arbeiten, ist genauso wichtig wie zu sensibilisieren und gemeinsam Initiativen zu entwickeln. Das Land Nordrhein-Westfalen stärkt aktuell mit dem novellierten Weiterbildungsgesetz die gemeinwohlorientierte Weiterbildung und auch die Alphabetisierung und Grundbildung.

Denn vor den Ergebnissen der letzten Leo-Studie 2018 können wir uns nicht ausruhen: auch wenn die Zahlen sich geringfügig besser darstellen als in der Vorgängerstudie, gelten nach wie vor rund 6,2 Millionen Erwachsene bundesweit als gering literalisiert. Dieser Befund ist besonders dramatisch vor dem aktuellen Hintergrund der Corona-Pandemie. Durch diese sind Bildungsbiographien zusätzlich empfindlich gestört worden. Bestehende und wachsende Netzwerke des Alphanetz NRW können sich heute als wertvoller denn je erweisen, die Angebotsstruktur landesweit zu stärken, das Thema zu enttabuisieren und in der Öffentlichkeit für lebensbegleitendes Lernen zu werben. Es ist unser gemeinsames Ziel, gering literalisierten Menschen über Alphabetisierung und Grundbildung persönliche, berufliche und gesellschaftliche Teilhabe zu ermöglichen.



KLAUS KAISER, MDL  
Parlamentarischer Staatssekretär  
im Ministerium für Kultur  
und Wissenschaft des Landes  
Nordrhein-Westfalen

LIEBE INTERESSIERTE, es ist nie zu spät! Nach diesem Motto bieten Volkshochschulen allen Menschen lebenslang die Chance, Lesen und Schreiben zu lernen, einen Schulabschluss nachzuholen und somit neue Lebensperspektiven zu eröffnen. Alphabetisierung und Grundbildung zählen zum Kern unseres Bildungsauftrags und Selbstverständnisses an den Volkshochschulen in Nordrhein-Westfalen. Die 131 kommunalen Weiterbildungszentren in NRW sind in der Lage, den Menschen ein flächendeckendes Grundbildungsangebot zu machen und individuelle Lern- und Qualifizierungswege zu beraten.

Alphabetisierung und Grundbildung sind auch ein Schwerpunkt in der Arbeit des Landesverbandes der Volkshochschulen von NRW. Als Träger des Alphanetz NRW macht der Landesverband die Leistungen der Alphabetisierungs- und Grundbildungsarbeit in NRW sichtbar und fördert sie strategisch. Durch die träger- und bereichsübergreifende Vernetzung vielfältiger Akteure leistet das Alphanetz NRW einen entscheidenden Beitrag, Bildungszugänge zu schaffen, Innovation in der Lehre und Angebotsentwicklung zu fördern, Multiplikator\*innen zu gewinnen und gemeinsam mit dem Land und starken Partnerorganisationen Öffentlichkeit für eine zentrale gesellschaftliche Herausforderung in unserem Land zu schaffen. Dabei vernetzt das Alphanetz sowohl lokal, regional als auch bundesweit und bündelt durch den aktiven Austausch und die Mitwirkung in landesweit angelegten Transferprojekten Wissen und Kompetenzen.

Gemeinsam mit dem Land NRW und einem starken Partnernetzwerk rufen wir dazu auf, Unterstützer\*innen des Alphanetz NRW zu werden!



CELIA SOKOLOWSKY  
Vorstandsvorsitzende  
Landesverband der  
Volkshochschulen NRW e.V.

## DAS ALPHANETZ NRW

### STRUKTUR

Die Gründung des Alphanetz NRW in 2014 war ein bedeutender Meilenstein beim Aufbau wirkungsvoller und tragender Unterstützungsstrukturen für Menschen mit Alphabetisierungs- und Grundbildungsbedarf. Heute zählen zum Alphanetz NRW über 130 Mitglieder; darunter aus den Handlungsfeldern Politik, Wirtschaft und Bildung, Landesministerien, Bildungseinrichtungen, Interessensvertretungen, Institutionen und Vereine. **Im Rahmen der Nationalen Dekade für Alphabetisierung und Grundbildung (AlphaDekade 2016–2026) fungiert das Büro des Alphanetz NRW seit 2016 als Koordinierungsstelle für Nordrhein-Westfalen.** Das Alphanetz NRW ist in Trägerschaft des Landesverbandes der Volkshochschulen NRW e.V. und wird mit Mitteln des Ministeriums für Kultur und Wissenschaft gefördert.

### SELBSTVERSTÄNDNIS UND KOMPETENZ

Bildung ist ein Menschenrecht. Es gibt viele Gründe, warum Menschen auf ihrem ersten Bildungsweg stolpern. Umso wichtiger ist es, dass Betroffene im Verlauf ihres Lebens eine zweite und dritte Chance bekommen und wahrnehmen, um weiter zu lernen und ihre Teilhabechancen dadurch zu erhöhen. Dazu möchten wir, das Alphanetz NRW mit allen Beteiligten, unseren Beitrag leisten. Wir bauen auf bewährte Strukturen, Erfahrungen und Kompetenzen der Alphanetz-Mitglieder auf und schaffen gemeinsam neue Synergieeffekte.

### AUFTRAG

Die wichtigsten Ziele sind: bildungsbereichs- und bildungsträgerübergreifend relevante Akteure zusammenbringen, systematischen Austausch koordinieren, Kooperationen und Bündnisse initiieren. Unterschiedliche Zielgruppen können somit besser erreicht, gute Praxis geteilt und neue, bedarfsgerechte Formate entwickelt werden.

## DIE ZIELE DES ALPHANETZ NRW

Die Ziele des Alphanetz NRW decken sich mit den Zielen der Nationalen Dekade für Alphabetisierung und Grundbildung. Der Fokus in NRW liegt dabei auf folgenden Vorhaben:

- die Beteiligung an Alphabetisierung und Grundbildung signifikant zu erhöhen – und die entsprechenden Angebote in NRW auszubauen
- stärker für die Frage der Alphabetisierung und Grundbildung bei gesellschaftlich relevanten Akteuren und Schlüsselpersonen mit Zugang zur Zielgruppe zu sensibilisieren
- die Professionalität der Unterrichtenden in der Grundbildung zu verbessern sowie neue Lehrkräfte für dieses Handlungsfeld zu gewinnen und zu schulen
- neue Strukturen der Ansprache und der Lernangebote für bislang nicht erreichte Zielgruppen in der Grundbildung zu entwickeln und zu erproben

### DAS SAGEN UNSERE MITGLIEDER ÜBER DAS ALPHANETZ NRW UND UNSERE ARBEIT. WIR

- sind Impulsgeber für neue Veranstaltungsformate und Projektideen
- fördern den Informations- und Wissensaustausch
- unterstützen finanziell Veranstaltungen
- haben zum Ausbau des Veranstaltungsangebots und der Teilnehmendenakquise beigetragen
- sorgen für die Verstetigung vorhandener Netzwerke und Bündnisse und regen neue Zusammenschlüsse an
- fördern den Dialog zwischen politischen Entscheidern und der Praxis